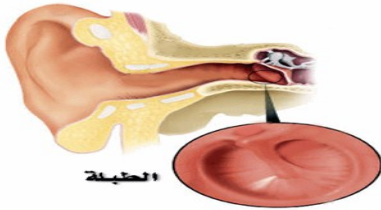


**Discharging instructions for
post ventilation tube
insertion**



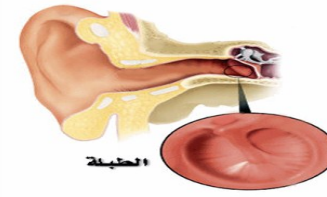
1. Most of the patients go home as soon as they recover from anesthesia .
2. They can have light meal soon after they are awake and then they can have later normal diet .
3. Ear pain is usually mild . Take the prescribed pain killer if there is pain .
4. A clear or blood tinged discharged from the ear may occur for one or two days. If necessary ,the outer ear can be gently cleaned with cotton wool or soft cloth . do not use cotton bud in the ear canal .
5. You should protect your ear from water when you are taking a bath by placing a cotton wool ball with petroleum jelly in the canal or by inserting ear plugs.

- 6 . You should protect your ear during swimming by either of the above mentioned methods. Swimming should be on the surface of water only and diving is not allowed.
7. Avoid using ear swabs with sticks for cleaning .
8. Patients with ventilation tubes should be able to travel by air without problem .
9. Children can usually return to school the day following the surgery
- 10 . Follow up visits are required until tubes fall out.
11. The hole in the ear drum gradually heals and pushes the tube into the ear canal usually in 6 to 12 months (but sometimes longer than two years without any harm)
- 12 .The tube may stick to the wax in the outer ear canal and can be removed on routine visit in the clinic; or it may fall out of the ear canal without being noticed

You should go to the emergency room if you have

- Fever higher than 38 C
- headache and loss of appetite
- pus drainage from the ear that continue for longer than one week after the tube placement
- severe ear pain
- nausea and vomiting

تعليمات الخروج من المستشفى بعد عملية أنابيب التهوية في الأذن



1. يستطيع المريض العودة إلى المنزل بعد الإفاقة من التخدير الكامل إفاقة كاملة .
2. بالإمكان أخذ وجبة خفيفة بعد الإفاقة , بعد ذلك يمكن تناول الغذاء الطبيعي .
3. عادةً بعد الجراحة يكون هناك ألم خفيف في الأذن ، يمكنك استخدام المسكنات الموصوفة من الطبيب عند الحاجة .
4. من المحتمل خروج إفرازات دموية أو شفافة من الأذن لمدة يومين بعد الجراحة .إذا لزم الأمر يمكن تنظيف الجزء الخارجي من الأذن بلطف باستعمال قطعة قطن أو منديل .
5. يجب حماية الإذن من الماء أثناء الاستحمام أو الاغتسال بأحدي الطريقتين :
 - وضع قطنه وحولها فازلين في القناة السمعية ومن ثم إزالتها

- وضع سدادات في الأذن
- 6. يجب عليك حماية الأذن أثناء السباحة بالآتي :

- وضع سدادات للأذن
- السباحة علي سطح الماء
- تجنب الغطس
- 7. يمنع استخدام أعواد الأذن داخل القناة السمعية .
- 8. ليس هناك مشكلة من السفر بالطائرة للمرضي الذين لديهم أنابيب في الأذن .
- 9. الأطفال يمكنهم العودة إلي مدارسهم في اليوم التالي للعملية .
- 10. تتم متابعة المريض في العيادة حتى تسقط الأنابيب .
- 11. تلتئم الفتحة الموجودة في طبلة الأذن تدريجياً وتدفع الأنبوب إ لى الخارج في القناة السمعية في خلال ٦ - ١٢ شهراً وأحياناً تصل إلي سنتين .
- 12. من الممكن أن يبقي الأنبوب في القناة السمعية ومن ثم يزيله ا لطبيب في العيادة بدون تدخل جراحي أو قد يسقط خارج القناة السمعية بدون ملاحظة .

يجب عليك زيارة الطوارئ في حالة شعورك بالآتي :

- حرارة مرتفعة أكثر من ٣٨ درجة مئوية .
- صداع وفقدان الشهية .
- صديد يخرج من الأذن ويستمر لأكثر من أسبوع بعد العملية .
- ألم شديد في الأذن .