

سادساً
نظام الإملاء الطبي



نظام الإملاء الطبي هو :

عملية الاستماع للطبيب بعد أو أثناء إملائه للتقارير الطبية المختلفة (تقارير العمليات، التقارير الطبية المختلفة) تشمل هذه العملية الاستماع والطباعة في الوقت ذاته.

هذه العملية يجب أن تتم من خلال نظام إملائي متكامل بحيث من الممكن تخزين التقارير وصوت الطبيب أيضاً في قاعدة البيانات (Database) وتتم بواسطة سكرتارية طبية مختصة بهذا العمل الذي يتطلب معرفة تامة بالمصطلحات الطبية وسرعة على الحاسب الآلي. نظام الإملاء الطبي يُسهل على الطبيب إملاء الحالات التي تم معاينتها وتشخيصها.

طلب توصيل نظام الإملاء الطبي :

لا يتم توصيل أو تحميل البرنامج الخاص بنظام الإملاء الطبي لجميع الفئات في المستشفى وعليه فإنه عند طلب هذا الإجراء لابد من مخاطبة إدارة الحاسب الآلي والمعلومات بخطاب رسمي مُعتمد من رئيس القسم ومُؤشر من صاحب الطلب حتى تتمكن إدارة الحاسب الآلي والمعلومات من دراسة الاحتياجات الفعلية للشخص الطالب وإمداده بالمطلوب أو رفضه حسب الإجراءات والسياسات المتبعة.

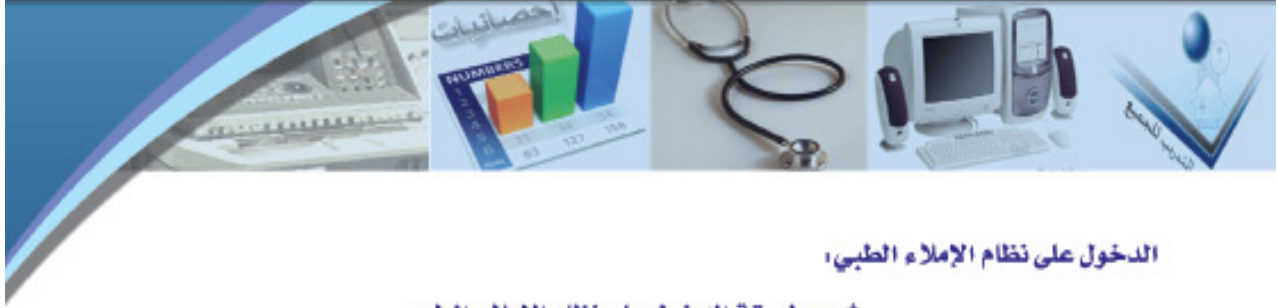
طلب صلاحية دخول نظام الإملاء الطبي :

1. يتم الحصول على اسم المستخدم وكلمة المرور لنظام الإملاء الطبي بتعبئة نموذج (Medical Dictation Form) (المرفق في ملحق رقم (٦)).
2. يتم تسليم النموذج بعد تميئته وتوقيعه من الشخص طالب الخدمة ورئيس القسم إلى إدارة الحاسب الآلي والمعلومات في مبنى (٤) الدور (٣).
3. يتم مراجعة إدارة الحاسب الآلي الطلب المُقدم واستلام اسم المستخدم وكلمة المرور بعد ثلاثة أيام على الأقل على التحويلة (٤٣٢٩).
4. لا يتم تسليم صلاحية الدخول على نظام الإملاء الطبي إلا للشخص الطالب للصلاحية شخصياً والتوقيع على نموذج الاستلام (المرفق في ملحق رقم (٦)) وذلك لتقادي أي مشاكل قد تحدث جراء ذلك وفي حال فقدان الموظف كلمة المرور فإن عليه مراجعة إدارة الحاسب الآلي والمعلومات شخصياً لاستخراج الكلمة المفقودة

المستفيدون من الخدمة :

1. السجلات الطبية.
2. الأطباء.
3. التمريض.





الدخول على نظام الإملاء الطبي

شرح طريقة الدخول على نظام الإملاء الطبي

أ- LOOK يستخدم هذا النظام من قبل إدارة السجلات الطبية للاستماع وطباعة التقارير في آن واحد



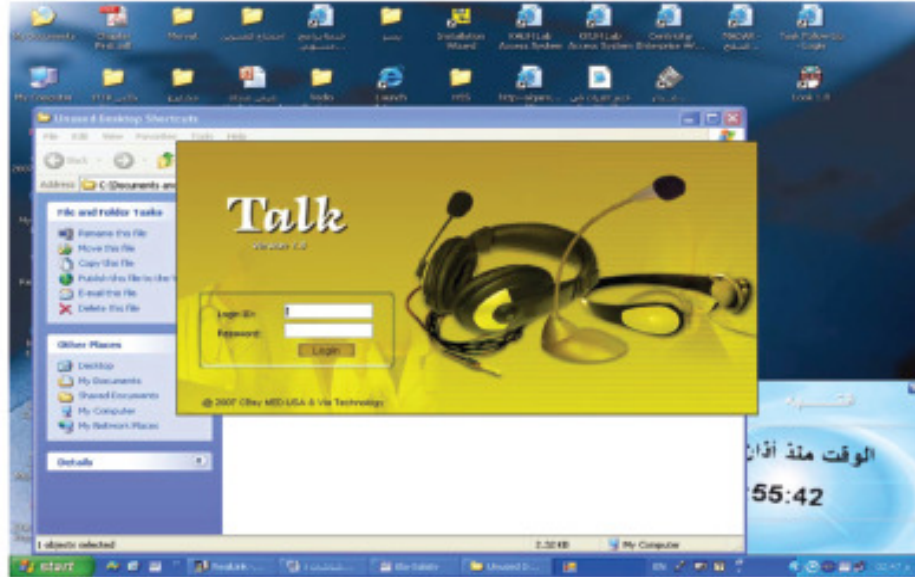
١. للدخول على النظام أختار أيقونة الدخول الخاصة بالنظام.
٢. أدخل اسم المستخدم وكلمة المرور المعطاه لك من قبل إدارة الحاسب والمعلومات – مدير النظام في الخانة المحددة والمطابقة لرمز دخول المستخدم في نظام المعلومات الصحية.
٣. بعد إدخال رمز الدخول والرقم السري اضغط على Login للدخول على النظام.



حاليك إلى خدمات إدارة الحاسب الآلي والمعلومات
مستشفى الملك عبد العزيز الجامعي



ب- Talk يستخدم هذا النظام من قبل الطبيب لمراجعة التقارير الخاصة به



١. للدخول على النظام أختار أيقونة الدخول الخاصة بالنظام.
٢. أدخل اسم المستخدم وكلمة المرور المعطاه لك من قبل إدارة الحاسب والمعلومات - مدير النظام في الخانة المحددة والمطابقة لرمز الدخول المستخدم في نظام المعلومات الصحية.
٣. بعد إدخال رمز الدخول والرقم السري اضغط على **Login** للدخول على النظام.

حليك إلى خدمات إدارة الحاسب الآلي والمعلومات
مستشفى الملك عبد العزيز التخصصي



