

التحسس الأنفي



اسباب حالات التحسس الانفي

من غير الواضح سبب تحسس بعض الناس تجاه محسسات، كاللقاح مثلا، إلا أنه من المؤكد أن الميل للتحسس وراثي، فإن كنت تعاني من ردادات فعل تحسسية، فذلك يشير إلى احتمال وجود حالات تحسس لدى أفراد عائلتك المباشرين.

والواقع أنه ليس من الضروري أن يتحسس الأقرباء تجاه المحسس نفسه، فالمرء لا يرث تحسسا تجاه مادة معينة بقدر ما يرث ميلا عاما للتحسس.

تشخيص التحسس الأنفي

من أجل تشخيص التحسس بدقة، يحتاج الطبيب إلى المعلومات التالية:

- الأعراض.
- التعرض المحتمل لمواد محسّسة.
- المشاكل الطبية السابقة.
- الظروف المعيشية السابقة والحالية.
- تاريخ العائلة الطبي.
- النظام الغذائي.
- أسلوب المعيشة وعادات اللهو.

وتتمثل الخطوات التالية عادة بفحص جسدي واختبارات جلدية.

أثناء الاختبار الجلدي، توضع نقط مخففة بالغة الدقة من المادة المحسّسة المشتق بها على الجلد، فإذا كانت استجابة المريض إيجابية تجاه المحسس تظهر بقعة شبيهة أو شرى صغير (تدعى انتثار شروي وتبيض نسيحي) في موضع الاختبار وذلك في غضون ٢٠ دقيقة.

الفرق بين الزكام والتحسس

بما أن حالات التحسس تسبب غالباً أعراض مشابهة لأعراض الزكام بما في ذلك (احتقان الرأس والصدر، احتقان و سيلان الأنف، سعال و عطاس) يخطئ الكثيرون بين التحسس والزكام، والواقع أن أعراض الزكام تزول عادة في غضون بضعة أيام، أما التحسس فتتفاقم أعراضه في ظروف معينة أو تبدو أحيانا أنها لن تنتهي.

أعراض التحسس الأنفي

- ١- حكة في العينين وتورمهما وإحمرارهما.
- ٢- احتقان أو سيلان الأنف.
- ٣- عطاس وسعال متكررين.
- ٤- انتفاخات في الجلد.
- ٥- بعض أشكال الربو أو تفاقمها.



أبرز المحسسات التي تدخل الجسم عبر التنفس

(اللقاح)



إن الربيع و الصيف و الخريف هي الفصول التي يتم خلالها إنتاج اللقاح في معظم المناخات، وخلال هذه الفصول، من غير الممكن تفادي التعرض للقاح الذي يحمله الهواء من الأشجار والأعشاب الضارة.

(عث الغبار)



يأوي غبار المنزل جميع أنواع المحسسات المحتملة بما في ذلك اللقاح والعفن، إلا أن المحسس الأبرز يتمثل في عث الغبار، إذ تتواجد آلاف من هذه الحشرات المجهرية الشبيهة بالعنكبوت في رشة من غبار المنزل.

(العفن)



كثير من الناس حساسون تجاه بزيرات العفن المنقولة بالهواء، وينتج العفن الخارجي معظم بزيراته في الصيف وبداية الخريف، أما العفن الداخلي فينشر بزيراته على مدار السنة.

يعتبر الكلاب و القطط من أكثر الحيوانات المسببة لردات الفعل التحسسية.

تركيب الأنف

يعتبر الأنف أحد مكونات الجهاز التنفسي، يتكون الجزء الظاهر من الأنف من جزء غضروفي وجزء عظمي وينقسم تجويف الأنف من الداخل إلى قسمين مفصولين بواسطة الحاجز الأنفي ويبدأ تجويف الأنف من الأمام بفتحتي الأنف الأماميتين وينتهي من الخلف بفتحتي الأنف الخلفيتين اللتين تفتحان في البلعوم.

يحتوي تجويف الأنف على نتوءات عظمية (القرينات) تغلف بغشاء مخاطي به عدد كبير من الشعيرات الدموية والغدد المخاطية التي تفرز مادة مخاطية تعمل على ترطيب هواء الشهيق، كما توجد عند فتحتي الأمام كمية من الشعر يقوم بحجز الأجسام الغريبة وذررات الغبار من هواء الشهيق.



التحسس الأنفي

التحسس هو عبارة عن فرط استجابة الجهاز المناعي لمادة غير مؤذية عادة، كاللقاح أو وبر الحيوانات الأليفة، إذ يحفز الاحتكاك بهذه المادة التي تعرف بالمحسس، إنتاج جلوبولين مناعي يؤدي دور جسم مضاد، يدفع هذا الجلوبولين المناعي بالخلايا المناعية الموجودة في بطانة العينين والمجاري الهوائية على تحرير مواد التهابية، بما فيها الهيستامين، عندما تتحرر هذه الكيمياءات، فهي تؤدي إلى ظهور الأعراض الشائعة للتحسس.

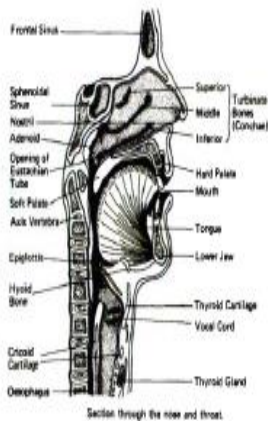
Allergic Rhinitis



Nose Structure

The nose has two holes called nostrils. Deep inside your nose, behind your nose, in the middle of your face, is a space called the nasal cavity. It connects with the back of the throat. The inside of your nose is lined with a moist thin layer of tissue called a mucous membrane covering the bony projections (turbinates). This membrane warms up the air and moistens it. The mucous membrane makes mucus, that sticky stuff in your nose which captures dust, germs, and other small particles that could irritate your lungs. Also there is hairs that can trap large particles, like dirt or pollen. If something does get trapped in there, you will sneeze. Sneezes can send those unwelcome particles out.

Further back in your nose are even smaller hairs called cilia that you can see only with a microscope. The cilia move back and forth to move the mucus.



What is Allergic Rhinitis?

Allergic rhinitis (also called "hay fever") happens when you breathe in something you are allergic to, and the inside of your nose becomes inflamed or swollen.

What are The Signs and Symptoms of Allergic Rhinitis?

Allergic rhinitis can last for more than 8 - 10 days and may include:

1. A stuffy nose or a runny nose.
2. Sneezing.
3. Itchy nose, itchy eyes or watery eyes.
4. Children who have allergic rhinitis might have dark circles under their eyes, or use the palm of their hand to push their nose up as they try to stop the itching (called the "allergic salute").
5. Coughing caused by clear mucus running down the back of your throat.



What Causes My Allergic Rhinitis?

Allergic rhinitis is caused by things that trigger allergies called allergens. These allergens can be found both outdoors and indoors. When allergic rhinitis is caused by common outdoor allergens - such as mold or trees, grass and weed pollens. It is often referred to as seasonal allergies. Allergic rhinitis may also be triggered by allergens that are in your house, such as animal dander (tiny skin flakes and saliva), indoor mold, or the droppings of cockroaches or house dust mites; tiny creatures found in the home.



Symptoms

- If you have symptoms in spring, you are probably allergic to tree pollens.
- If you have symptoms in the summer, you are probably allergic to grass and weed pollens.
- If you have symptoms in late summer and fall, you probably are allergic to ragweed.
- Dust, mites, molds, and animal dander (saliva or skin flakes) cause symptoms all year.

Your doctor can perform skin tests to decide for sure which allergens cause your symptoms.

Allergic Rhinitis & Common Cold

Signs of allergic rhinitis are similar to signs of a common cold. But unlike common cold symptoms, allergic rhinitis can last for more than 8 - 10 days.

What are My Treatment Choices?

Nose sprays and antihistamines that your doctor prescribes are very helpful for controlling symptoms. Some are safe for young children and all are safe for adults.

Can I do Anything to Avoid Getting Allergic Rhinitis?

You can change some things in your house that might make your symptoms better:

1. Although it's best not to have pets when you have allergic rhinitis, washing your furry pet once a week and keeping it out of the bedroom and off the furniture will help.
2. Put pillows, boxesprings and mattresses in sealed plastic covers that keep out dust mites, and wash sheets in hot water every week. Washing machines at the Laundromat will have hot enough water to kill the dust mites.
3. Keep windows closed. If possible, get an air conditioner and run a dehumidifier, so that there will not be so many pollens and molds in the house.