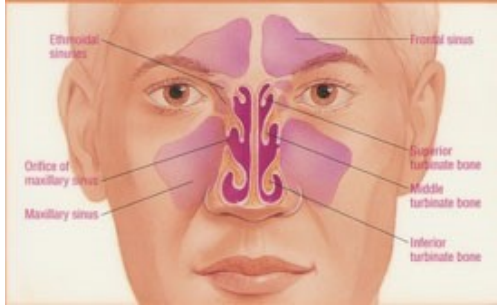


عمليات جراحة الانف

تعليمات الخروج :



- في حالة وجود نزيف في الانف :
 - يجب وضع كيس من الثلج على الجزء الخلفي من الرقبة او الجزء العلوي من الانف والجلوس باستقامة ومن ثم الضغط على الجزء السفلي من الانف بمندبل لمدة عشرة دقائق مع مراعاة بصق اي دم يوجد بالفم والحذر من ابتلاعه.
 - في حال عدم توقف النزيف خلال عشرة دقائق يجب الاتجاه فوراً للطوارئ.
- الابتعاد عن علاج الاسبرين والايبوبروفين لاحتمالية زيادة نسبة سيلان الدم في حالة حدوث نزيف.
- يجب زيارة الطوارئ في الحالات التالية:
 - حرارة مرتفعة تصل الى 38,5 درجة مئوية.
 - صعوبة في النفس.
 - صداع شديد او فقدان للشهية او غثيان او استرجاع.
 - نزيف في الانف لاكثر من عشر دقائق بالرغم من اتباع التعليمات.

يستطيع المريض العودة الى المنزل بعد الافاقة الكامله من التخدير العام في نفس اليوم او في اليوم التالي.

يبدأ المريض بأخذ وجبة خفيفة (كالسوائل) الى ان يتمكن من تناول الوجبة الغذائية الطبيعية.

من المتوقع وجود:

- احتقان في الانف وانتفاخ وتغير في اللون تحت العينين.
- افرازات دموية من الانف بعد العملية قد تتحول الى افرازات بنية اللون لمدة 3 اسابيع.
- ألم وصداع يصرف له مسكنات عند اللزوم.
- قد تحتاج الى وجود حشوات داخل الانف لمنع الرعاف تزال على حسب ما يراه الطبيب مناسباً.
- وقد تحتاج الى جبيرة او دعامة للحاجز الانفي تزال في الزيارة الاولى للعيادة.
- ملاحظة للابتعاد عن :
 - العلاجات التي تزيد من سيولة الدم مثل الاسبرين والايبوبروفين
 - التنفير بشدة لتنظيف الانف
 - الاصابات على الانف ومسببات الحساسية
 - التدخين لانه يؤخر من إلتام الجروح
- على حسب حالتك قد تحتاج الى مضاد حيوي وغسول للانف او بخاخات (عليك اتباع تعليمات الوصفة كماهي موضحة على العلاج)

CONTACTS :

Phone: 0114786100

Wards Extension:

Ward 6A 1600

Ward 6B 1630

Ward 5B 1530

ENT Emergency 1112

KING ABDUL-AZIZ UNIVERSITY HOSPITAL—

