

عملية ازالة اللحمية

تعليمات الخروج :

يستطيع المريض العودة الى المنزل بعد الافاقة الكامله من التخدير العام.

يبدأ المريض بأخذ وجبة خفيفة (كالسوائل) الى ان يتمكن من تناول الوجبة الغذائية الطبيعية.

من المتوقع وجود:

- افرازات دموية من الانف بكميات بسيطة.
- ألم خفيف في الأذن يصرف له مسكنات عند اللزوم.
- رائحة كريهه في الانف تزول مع استمرارية استخدام غسول او قطرات الانف المائية

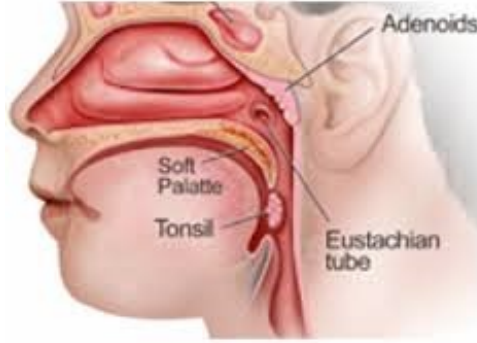
في حالة وجود نزيف في الانف :

- يجب وضع كيس من الثلج على الجزء الخلفي من الرقبة او الجزء العلوي من الانف والجلوس باستقامة ومن ثم الضغط على الجزء السفلي من الانف بمندبل لمدة عشرة دقائق مع مراعاة بصق اي دم يوجد بالفم والحذر من ابتلاعه.
- في حال عدم توقف النزيف خلال عشرة دقائق يجب الاتجاة فورا للطوارئ.

الابتعاد عن علاج الاسبرين والايبيروفين لاحتمالية زيادة نسبة سيلان الدم في حالة حدوث نزيف.

يجب زيارة الطوارئ في الحالات التالية:

- حرارة مرتفعة تصل الى 38,5 درجة مئوية.
- صعوبة في النفس.
- صداع شديد اوفقدان للشهية او غثيان اواسترجاع.
- نزيف في الانف لاكثر من عشر دقائق بالرغم من اتباع التعليمات.



CONTACTS :

Phone: 0114786100

Wards Extension:

Ward 6A 1600

Ward 6B 1630

Ward 5B 1530

ENT Emergency 1112

