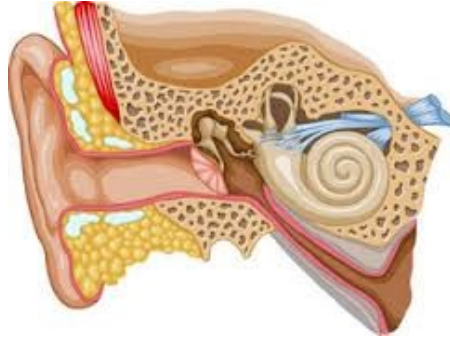


عمليات جراحة الاذن

تعليمات الخروج :



- يجب زيارة الطوارئ في الحالات التالية:
- حرارة مرتفعة تصل الى 38,5 درجة مئوية.
 - صداع شديد او فقدان للشهية او غثيان او استرجاع.
 - ألم واحمرار وخروج صديد من الأذن
 - حدوث شلل في عصب الوجه

يستطيع المريض العودة الى المنزل بعد الافاقة الكامله من التخدير العام في نفس اليوم او في اليوم التالي.

يبدأ المريض بأخذ وجبة خفيفة (كالسوائل) الى ان يتمكن من تناول الوجبة الغذائية الطبيعية.

من المتوقع وجود:

- إفرازات بسيطة دموية من الأذن خلال الأيام الأولى ما بعد العملية
- انتفاخ حول الجرح وقد يمدت الى امام صيوان الاذن او تحت العين
- ألم يصرف له مسكنات عند اللزوم.
- اصوات سوائل داخل الاذن في حالة الحاجة
- لوضع حشوات داخل الاذن تذوب هذه الحشوات بعد فترة من الزمن

على حسب حالتك قد تحتاج الى:

- مضاد حيوي وقطرات للاذن (عليك اتباع تعليمات الوصفة كماهي موضحة على العلاج)
- رباط حول الراس يزال في اليوم التالي للعملية
- حشوة (فتيل) داخل الاذن وقد تبقى لمدة عشر أيام إلى 4 يوماً لا بد من المحافظة بهلوعام سحبها والمحافظة عليها من البلل بوضع قطنه خارجية مع فازلين عند الاستحمام ومن ثم استخراجها.
- إزالة الخيوط بعد اسبوع من العملية مالم تكن من النوع الذي يذوب تلقائياً.

يرجى المحافظة على الجرح من الماء لمدة لا تقل عن 5 ايام وعن داخل الاذن الى ان يسمح لك الطبيب بذلك (بعد التأكد من إلتام الجروح)

على حسب حالتك يفضل عدم السفر بالطائرة مدة شهر بعد العملية والإبتعاد عن رفع الاشياء الثقيلة.

CONTACTS :

Phone: 0114786100

Wards Extension:

Ward 6A 1600

Ward 6B 1630

Ward 5B 1530

ENT Emergency 1112

